



Wojewódzki Urząd Pracy
w Rzeszowie

Potencjał kadrowy podkarpackiego rynku pracy

MIELEC, 19 KWIETNIA 2018 R.

31,4%

+ 13,5%

trudno powiedzieć

Plany zatrudnieniowe
w perspektywie 12 m-cy

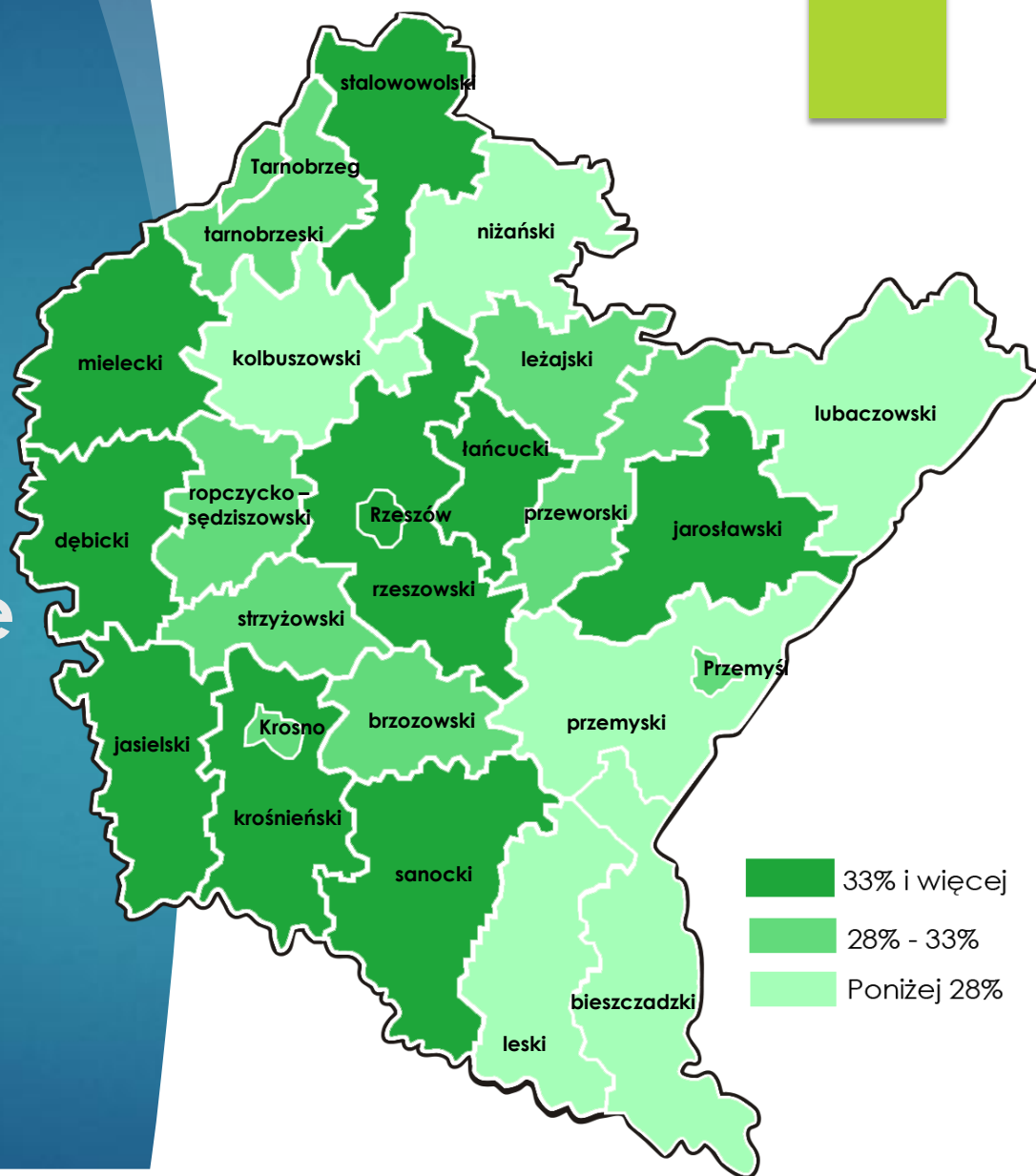


143 642

poszukiwanych pracowników

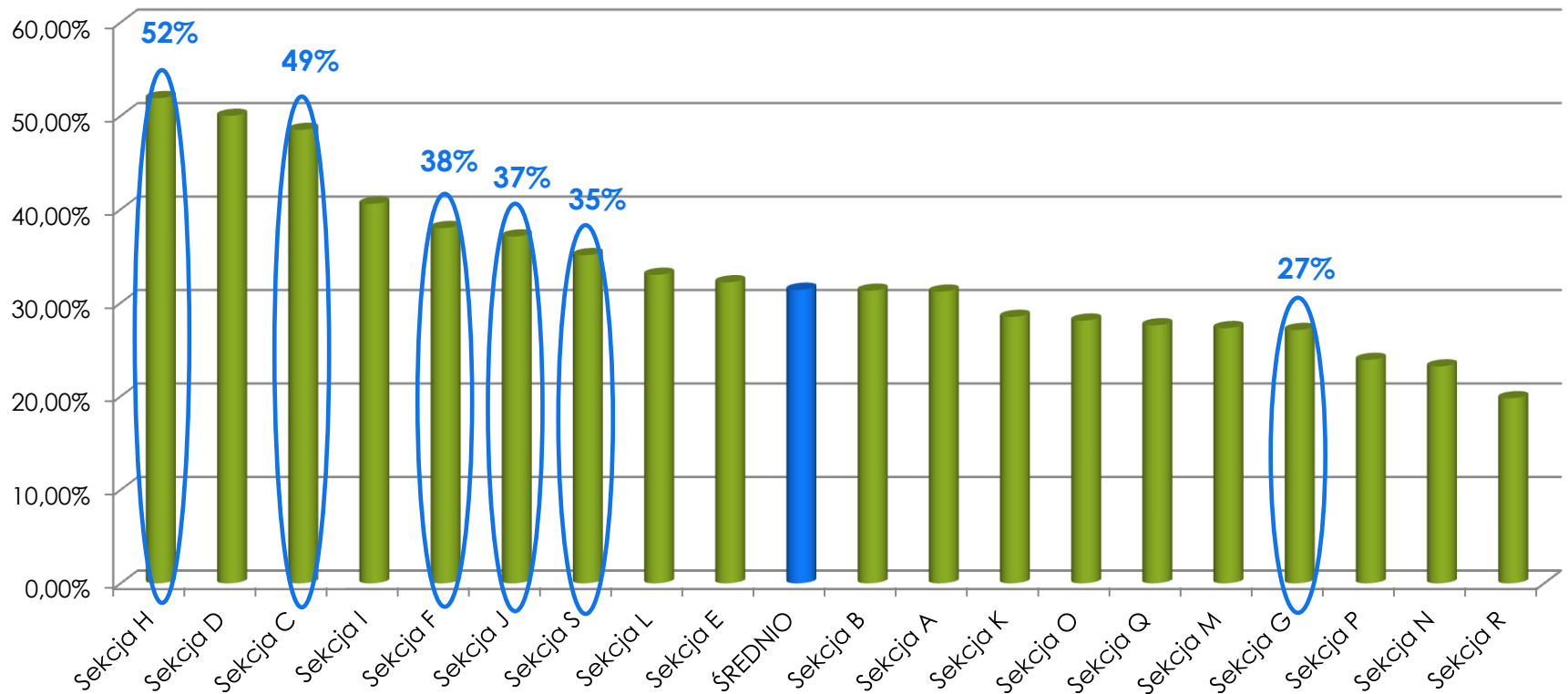
* szacunek oparty na wynikach badania „Zapotrzebowanie na zawody oraz kwalifikacje i kompetencje na lokalnych rynkach pracy w województwie podkarpackim” z 2017 r. (na podstawie opinii 10 202 pracodawców)

Plany zatrudnieniowe w perspektywie 12 m-cy



Plany zatrudnieniowe w perspektywie 12 m-cy

Zdecydowanie tak + raczej tak

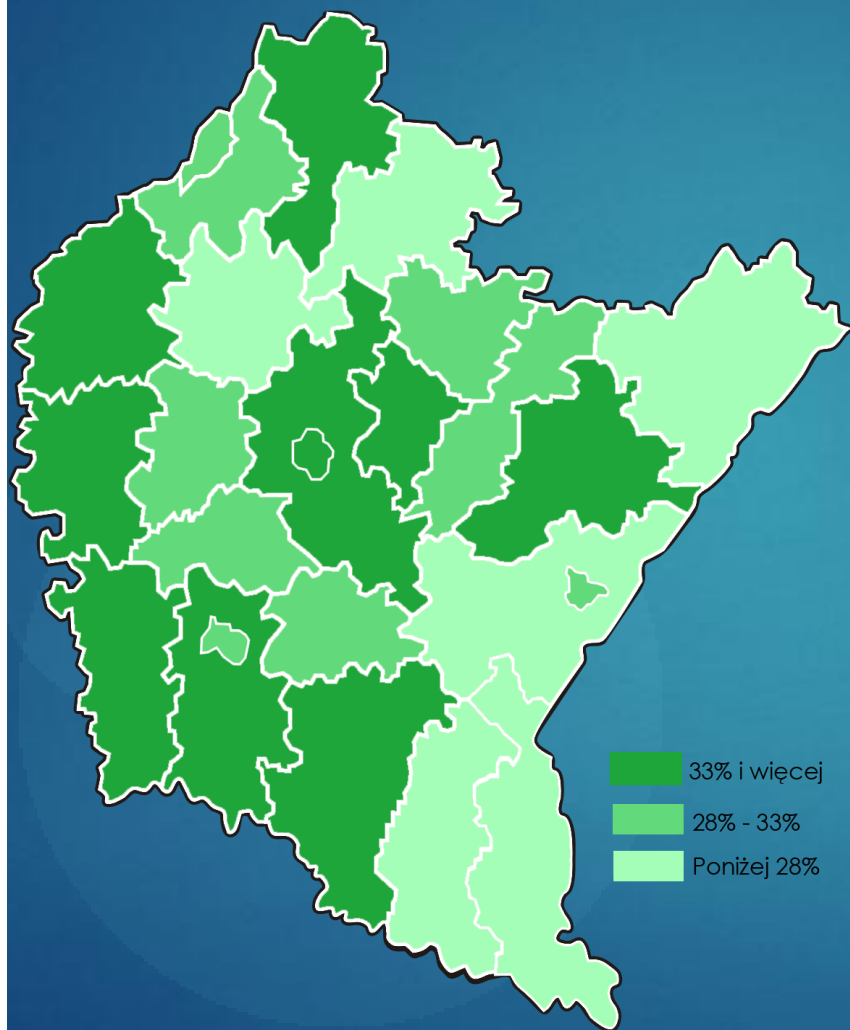




54,5%

pracodawców
zgłasza
problemy
ze znalezieniem
pracowników

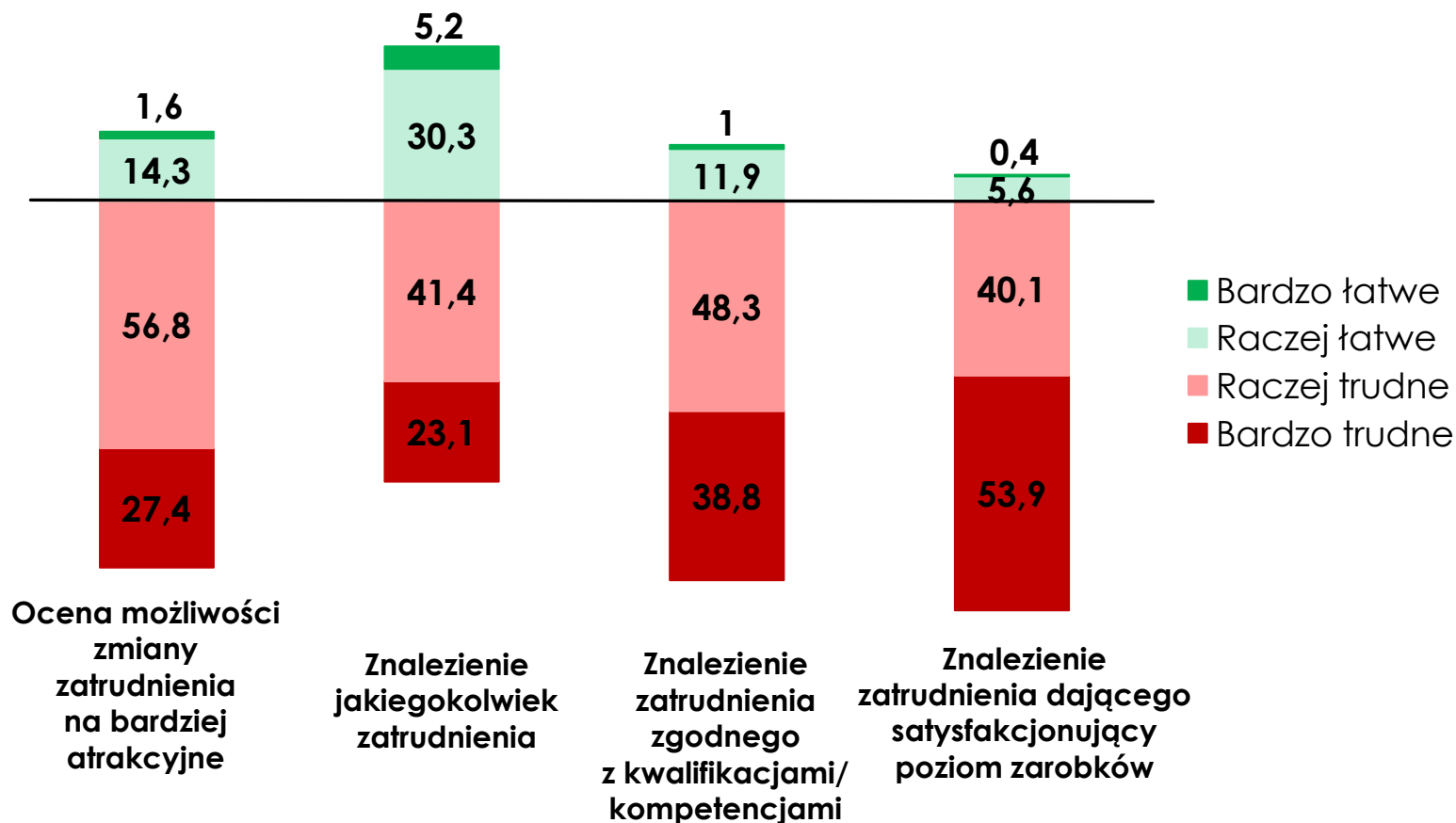
„zapotrzebowanie”



„problemy”



Ocena możliwości znalezienia zatrudnienia (ogółem)



Najczęstszy problem pracodawców

68,5%

(wskazań na problem)

brak osób
o wymaganych
kwalfikacjach
/potencjale
zawodowym

Główna przyczyna bezrobocia

40,5%

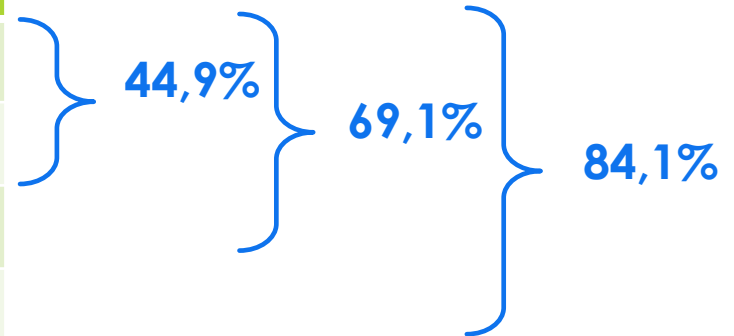
(opinii osób bezrobotnych)

brak ofert pracy
zgodnych
z **kwalfikacjami**
osób bezrobotnych

Poziom płac osób pracujących

Aktualny poziom zarobków osób pracujących
(m-czna kwota netto)

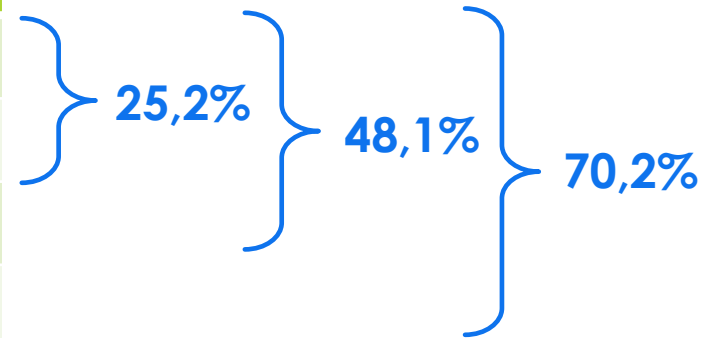
Do 1500 zł	17,4
1501-2000 zł	27,5
2001-2500 zł	24,2
2501-3000 zł	15,0
3001-3500 zł	6,9
3501-4000 zł	3,8
4001-4500 zł	1,5
4501-5000 zł	1,0
Powyżej 5000 zł	2,7



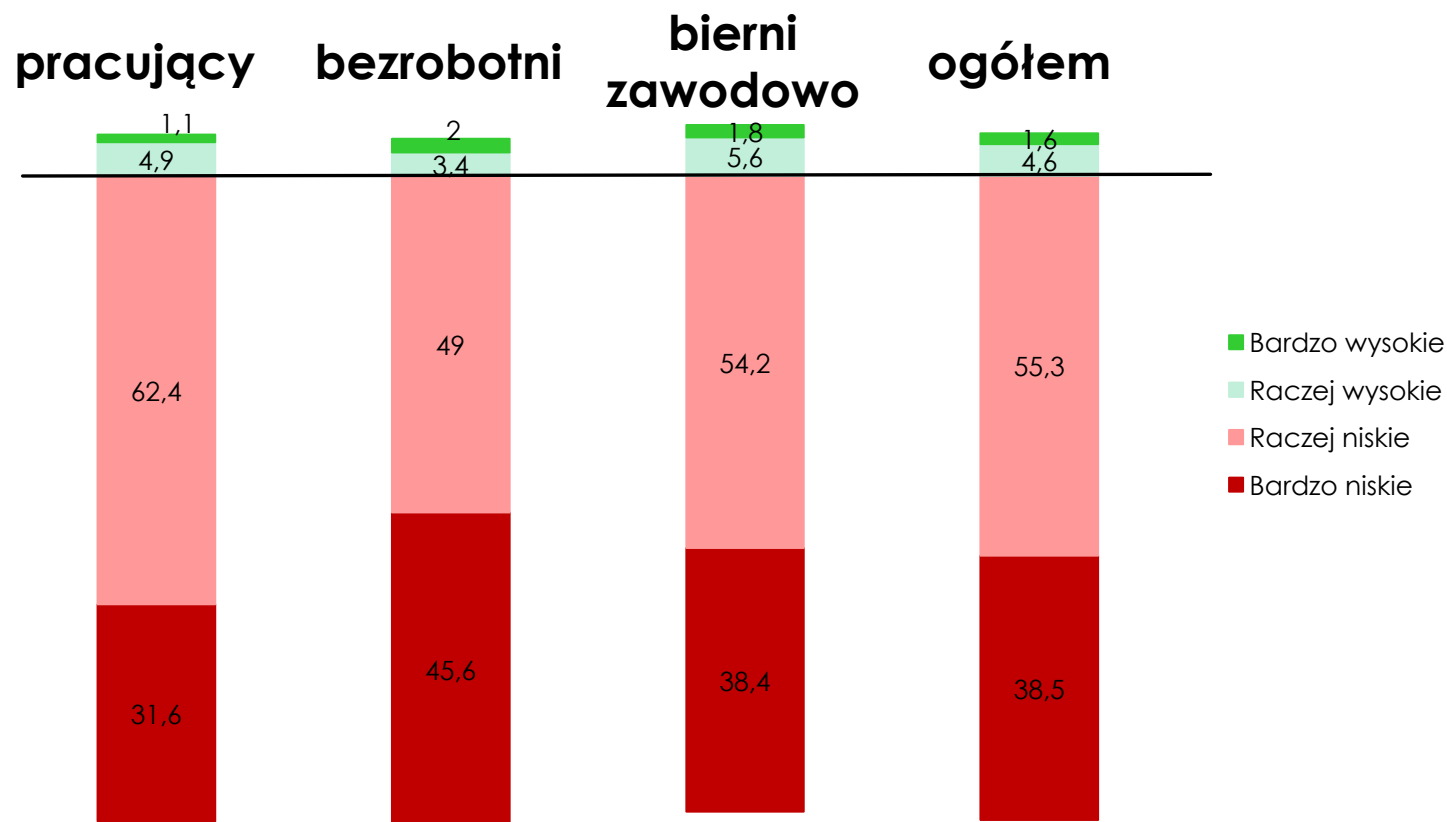
Poziom dochodu / os. osób pracujących

Średni dochód przypadający
na 1 członka gospodarstwa domowego
osoby pracującej (m-czna kwota netto)

Do 500 zł	8,3
501-750 zł	16,9
751-1000 zł	22,9
1001-1500 zł	22,1
1501-2000 zł	13,2
2001-2500 zł	8,4
2501-3000 zł	3,5
Ponad 3000 zł	4,7



Ocena poziomu płac na podkarpackim rynku w stosunku do kosztów utrzymania



Oczekiwany poziom zarobków

	możliwy do zaakceptowania	satysfakcjonujący
do 1500 zł	10,5	2,0
1501-2000 zł	31,0	11,8
2001-2500 zł	31,3	33,7
2501-3000 zł	16,2	25,2
3001-3500 zł	7,6	16,2
3501-4000 zł	1,9	2,6
4001-4500 zł	0,8	2,7
4501-5000 zł	0,2	0,9
pow. 5000 zł	0,5	4,9

89,0%

72,7%

Jakie warunki skłoniłyby osobę pracującą do zmiany miejsca pracy?





Wojewódzki Urząd Pracy
w Rzeszowie

Potencjał kadrowy podkarpackiego rynku pracy

MIELEC, 19 KWIETNIA 2018 R.